



Термальные котельные системы



Термальные котельные системы (ТКС) производства ООО «ПРОМТЕХНОЛОГИИ», поставляемые по ПБРМ.362410.0001 ТУ, предназначены для обеспечения подвода тепла к потребителям (топливным цистернам, подогревателям топлива, сепараторам, системам подогрева всех перевозимых грузов, системам центрального отопления и т.п.) на судах, морских сооружениях, платформах.

В качестве теплоносителя могут использоваться:

- первичный контур: термальное масло, горячая вода, водно-гликолевые растворы;
- вторичный контур: пресная или морская вода, водно-гликолевый раствор, термальное масло, пар.

Состав термальных котельных систем зависит от заказа.

В комплект поставки первичного контура входит:

- термальный котел, работающий на жидком топливе или газе;
- горелка с топливным насосом;
- утилизационный котел (экономайзер);
- шкаф управления (на базе реле или PLC);
- циркуляционные насосы;
- расширительная цистерна;
- теплообменник;
- насос заполнения;
- труба деаэрации и блокировки температуры;
- оборудование управления минимальным потоком (для систем с термальным маслом);
- комплект клапанов и контрольно-измерительной аппаратуры.

В комплект поставки вторичного контура входит:

- теплообменники (кожухотрубчатые, пластинчатые, электрические);
- расширительные цистерны;
- циркуляционные насосы;
- насосы заполнения;
- парогенератор;
- теплый ящик;
- комплект клапанов и контрольно-измерительной аппаратуры.

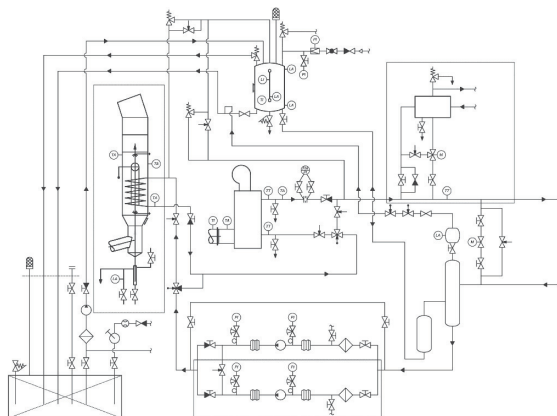
Термальные котельные системы поставляются в различных исполнениях:

- отдельно поставляемые компоненты;
- в модульном исполнении (на раме с обвязкой).

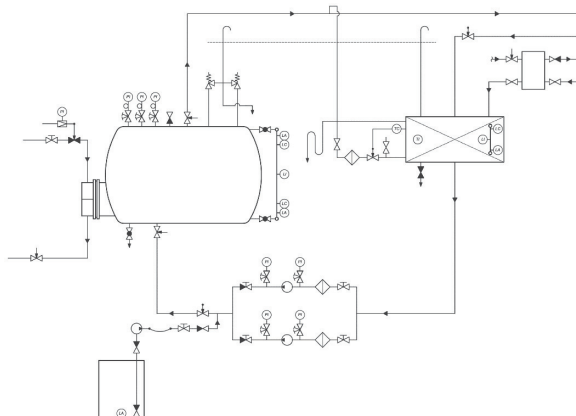
Всё оборудование изготавливается и испытывается под наблюдением Российского Морского Регистра Судоходства. Котельные системы поставляются со свидетельствами РМРС.



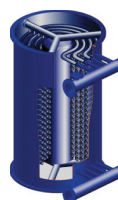
Пример первичного контура



Пример вторичного контура



Термальные котлы



Тип	Топливный термальный котел	Топливный термальный котел	Утилизационный термальный котел	Утилизационный термальный котел
Исполнение	Цилиндрический Горизонтальный	Цилиндрический Вертикальный	Цилиндрический	Цилиндрический с перепуском выхлопных газов
Производительность	100 – 20 000 кВт	100 – 20 000 кВт	100 – 5 000 кВт	100 – 5 000 кВт
Расчетное давление	10 бар	10 бар	10 бар	10 бар
Расчетная температура	299°С	299°С	299°С	299°С
Горелка	Распыл под давлением Вращающийся стакан	Распыл под давлением Вращающийся стакан	Поток выхлопных газов до 700 000 кг/ч	Встроенный байпас поток выхлопных газов до 80 000 кг/ч



КОНТАКТЫ



e-mail: info@promtech.org



факс: +7 (495) 221-05-50, доб. 2095



www.promtech.org



САНКТ-ПЕТЕРБУРГ

191119, г. Санкт-Петербург, ул. Боровая, д. 32,
БЦ «Стелс», 6 этаж, офис 611.
Тел.: +7 (812) 334-90-50



МОСКВА

117638, г. Москва, ул. Одесская, д. 2,
башня «С», 7 этаж.
Тел.: +7 (495) 645-00-71



ВЫБОРГ (производство)

188800, Ленинградская обл., Выборгский район,
г. Выборг, ул. Рубероидная, 27



ЯРОСЛАВЛЬ (производство)

150044, г. Ярославль,
2-й Промышленный проезд, д. 11, лит. В, пом. 1.

